

# INFORME METEOROLÓGICO MOIXENT

Episodio lluvias abril del 2022



Estudio meteorológico realizado por INFORATGE SL  
para el Ayuntamiento de MOIXENT

# ÍNDICE

1. Red estaciones meteorológicas (características técnicas).....	pág. 03
2. Análisis técnico situación meteorológica	
2.1 Precipitación.....	pág. 05
<i>Estación núcleo urbano</i> .....	pág. 05
<i>Estación “Cumbres de València”</i> .....	pág. 06
2.2 Viento.....	pág. 07
2.3 Descargas eléctricas (geolocalización).....	pág. 08
3. Sinopsis (estudio de la situación).....	pág. 09

## **SOBRE LAS INTENSIDADES DE LLUVIA**

*Cuando en **10 minutos** la lluvia registrada en un punto supera los **7 l/m<sup>2</sup>** (cantidad que al ser extrapolada a 1 hora superaría los 40 l/m<sup>2</sup>) significa que esa intensidad podría ocasionar daños similares a los que provocaría un acumulado de 40 l/m<sup>2</sup> en una hora. Es por ello que para la estimación de posibles daños deben tenerse en cuenta tanto las intensidades de lluvia como los acumulados.*

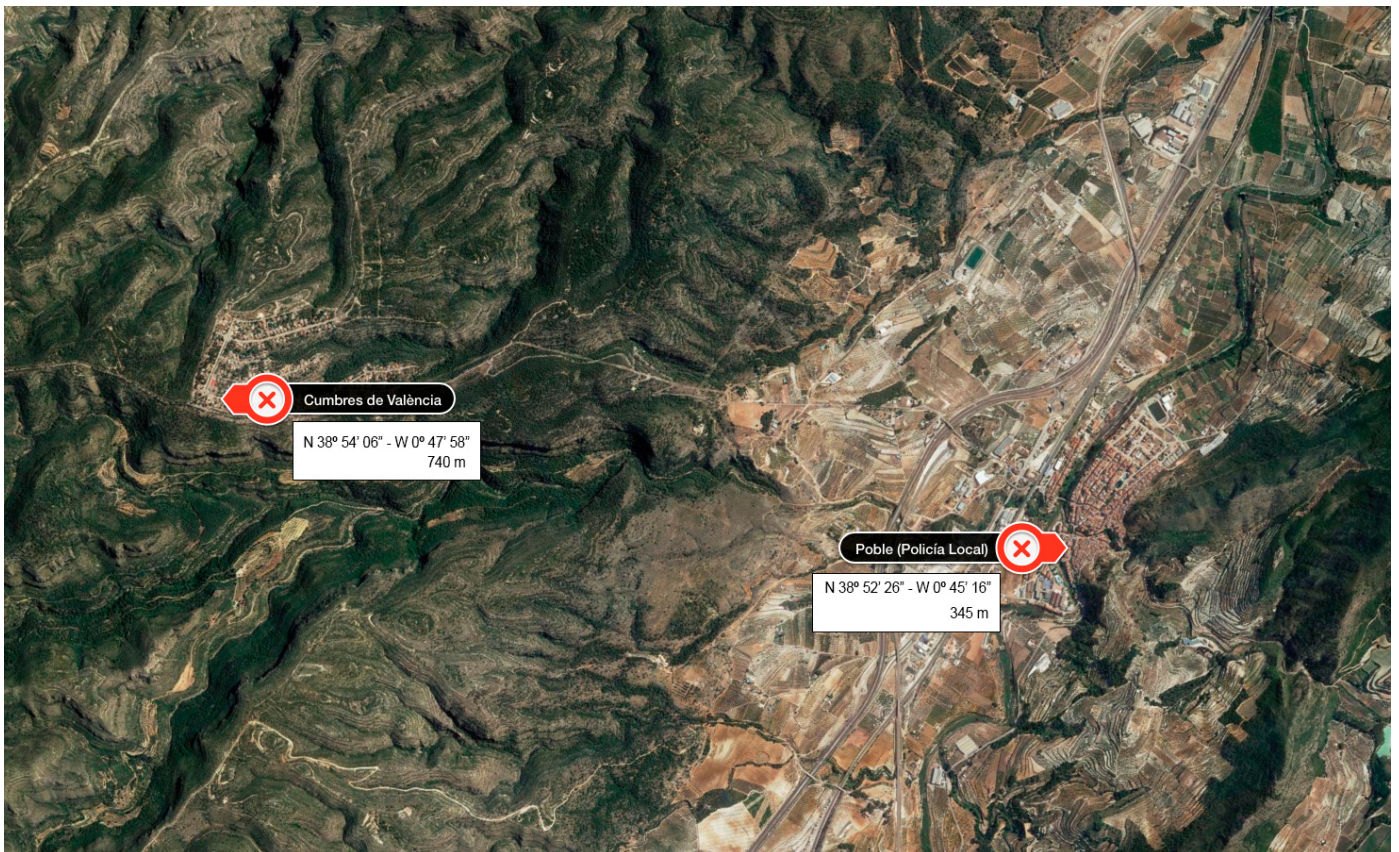
## **SOBRE LAS DESCARGAS ELÉCTRICAS**

*La geolocalización de las descargas eléctricas no es exacta y depende de varios factores (número de sensores que influyen en la detección del rayo, errores técnicos en la red de teledetección, orografía del terreno, etc.). Sin embargo, los mapas generados por estos sistemas de detección son de gran ayuda para poder hacer estimaciones bastante aproximadas de la intensidad de los episodios y evaluar posibles daños ocasionados por estos fenómenos meteorológicos.*

## ESTACIONES METEOROLÓGICAS

### Características técnicas

El Ayuntamiento de Moixent dispone de 2 estaciones meteorológicas que cubren el término municipal, una ubicada en el edificio de la Policía Local (núcleo urbano) y otra en la Urbanización Cumbres de València Esta red está gestionada y controlada a diario por la empresa INFORATGE, SL. Gracias al mantenimiento regular de la red los datos registrados por las estaciones son fiables y válidos, permitiendo conocer con gran precisión todos los detalles de las situaciones meteorológicas que afectan al término municipal. El modelo de las 2 estaciones meteorológicas es *Davis Vantage VUE* (en la pág. siguiente se detallan las características técnicas de las estaciones).



Red de estaciones meteorológicas de la localidad de MOIXENT  
<http://inforatge.com/meteo-moixent>

## Características técnicas estaciones meteorológicas

parámetros y precisión mínima

1. Temperatura exterior:

- $\pm 0.5^{\circ}\text{C}$  cuando la temperatura es mayor de  $-7^{\circ}\text{C}$
- $\pm 1.0^{\circ}\text{C}$  cuando la temperatura está por debajo de  $-7^{\circ}\text{C}$

Desviación por radiación solar de protección pasiva:  $2^{\circ}\text{C}$  al medio día solar si la radiación solar es  $1040\text{ W/m}^2$  y la velocidad media del viento es aproximadamente de  $1\text{ m/s}$ .

2. Temperatura interior:  $\pm 0.5^{\circ}\text{C}$ .

3. Humedad exterior:  $\pm 3\%$  (De 0 a 90% humedad relativa) y  $\pm 4\%$  (de 90 to 100% humedad relativa). Coeficiente de temperatura:  $0.05\%$  por  $^{\circ}\text{C}$ , referencia  $20^{\circ}\text{C}$ .

4. Humedad interior:  $\pm 3\%$  (De 0 a 90% humedad relativa) y  $\pm 4\%$  (de 90 to 100% humedad relativa).

5. Punto de rocío:  $\pm 1.5^{\circ}\text{C}$

6. Presión barométrica:  $\pm 0.03''\text{ Hg}$ ,  $\pm 0.8\text{ mm Hg}$ ,  $\pm 1.0\text{ hPa/mb}$ . Ecuaciones de reducción del nivel del mar utilizadas: sistema de NOAA.

7. Índice de calor:  $\pm 1.5^{\circ}\text{C}$ .

8. Precipitaciones: Entre el 4% y el 1%.

9. Velocidad del viento: 2 mph, 2 kts, 3 km/h, 1 m/s o  $\pm 5\%$ .

10. Sensación térmica:  $\pm 1.5^{\circ}\text{C}$ .

*INFORATGE SL realiza el mantenimiento de las estaciones meteorológicas según las directrices de las normas UNE 500510:2005, UNE 500520:2002, UNE 500530:2003, UNE 500540:2004 y UNE 500550:2003. Asimismo, los trabajos de mantenimiento cumplen con la normativa vigente de Prevención de Riesgos Laborales, y sus técnicos disponen de la formación teórico-práctica necesaria para realizar estos trabajos:*

*1. **Certificación en prevención de riesgos laborales** de acuerdo a la Ley 31/1995, de 8 de noviembre, de Prevención de Riesgos Laborales y Real Decreto 39/1997, de 17 de enero, por el que se aprueba el Reglamento de los Servicios de Prevención.*

*2. **Certificación de seguridad en trabajos en altura y prevención de riesgos en trabajos verticales** de acuerdo al Real Decreto 2177/2004, de 12 de noviembre, por el que se establecen las disposiciones mínimas de seguridad y salud para la utilización por los trabajadores de los equipos de trabajo, en materia de trabajos temporales en altura.*

# ANÁLISIS TÉCNICO SITUACIÓN METEOROLÓGICA

## PRECIPITACIÓN

### Estación meteorológica Policía Local (núcleo urbano)

Día 04 .....	16,2 l/m <sup>2</sup>	Día 19 .....	2,2 l/m <sup>2</sup>
Día 05 .....	21,8 l/m <sup>2</sup>	Día 20 .....	34,0 l/m <sup>2</sup>
Día 06 .....	5,2 l/m <sup>2</sup>	Día 23 .....	2,0 l/m <sup>2</sup>
Día 11 .....	0,2 l/m <sup>2</sup>	Día 27 .....	1,8 l/m <sup>2</sup>
Día 12 .....	1,4 l/m <sup>2</sup>	Día 28 .....	8,4 l/m <sup>2</sup>
Día 13 .....	16,2 l/m <sup>2</sup>	Día 30 .....	0,2 l/m <sup>2</sup>
Día 14 .....	9,2 l/m <sup>2</sup>		

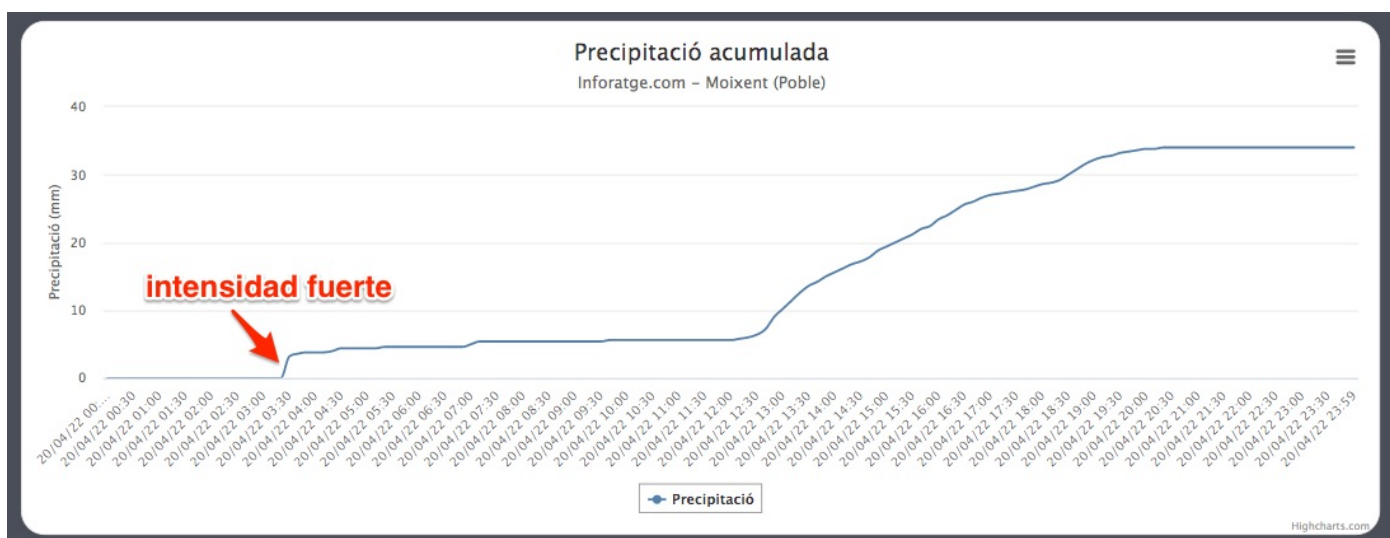
Total precipitación acumulada en el episodio..... 118,8 l/m<sup>2</sup>

Intensidad máx. en 10 minutos..... **3,2 l/m<sup>2</sup>** (día 20 entre 03:20 y 03:30)  
 Extrapolación intensidad 10mn a 1 hora... 19,2 l/m<sup>2</sup> (**INTENSIDAD FUERTE**)

Acumulado máximo en 1 hora..... 7,0 l/m<sup>2</sup> (día 20 entre 12:40 y 13:40)

Intensidad de lluvia	Acumulación en 1 hora
DÉBIL	Menos de 2 mm
MODERADA	entre 2.1 y 15 mm
FUERTE	entre 15.1 y 30 mm
MUY FUERTE	entre 30.1 y 60 mm
TORRENCIAL	más de 60 mm

*Catalogación de las intensidades de lluvia según AEMET*



Evolución lluvia acumulada en MOIXENT (núcleo urbano) el 20/04/22 (en l/m<sup>2</sup>)  
<https://inforatge.com/meteo-moixent>

### Estación meteorológica "Cumbres de València"

Día 04 .....	13,6 l/m <sup>2</sup>	Día 19 .....	4,2 l/m <sup>2</sup>
Día 05 .....	18,6 l/m <sup>2</sup>	Día 20 .....	31,0 l/m <sup>2</sup>
Día 06 .....	6,0 l/m <sup>2</sup>	Día 23 .....	1,6 l/m <sup>2</sup>
Día 11 .....	1,0 l/m <sup>2</sup>	Día 27 .....	2,8 l/m <sup>2</sup>
Día 12 .....	3,4 l/m <sup>2</sup>	Día 28 .....	8,4 l/m <sup>2</sup>
Día 13 .....	16,8 l/m <sup>2</sup>	Día 30 .....	0,4 l/m <sup>2</sup>
Día 14 .....	17,0 l/m <sup>2</sup>		

Total precipitación acumulada en el episodio..... 124,8 l/m<sup>2</sup>

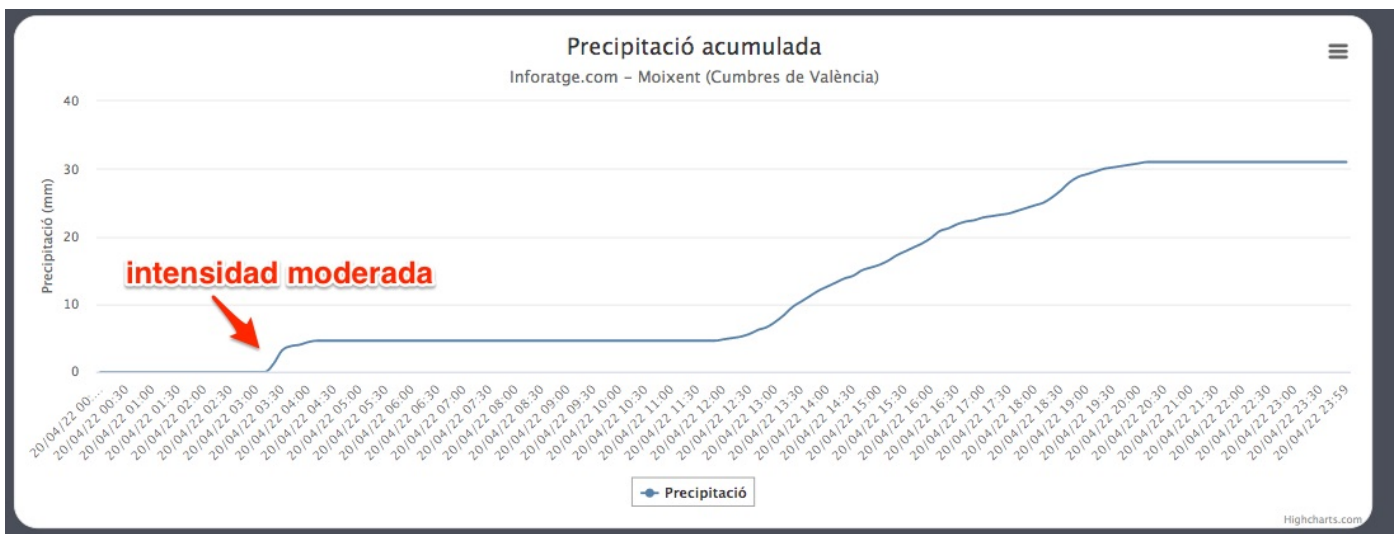
Intensidad máx. en 10 minutos..... **2,0 l/m<sup>2</sup>** (día 20 entre 03:30 y 03:40)

Extrapolación intensidad 10mn a 1 hora... **12,0 l/m<sup>2</sup>** (**INTENSIDAD MODERADA**)

Acumulado máximo en 1 hora..... 6,2 l/m<sup>2</sup> (día 20 entre 21:50 y 22:50)

Intensidad de lluvia	Acumulación en 1 hora
DÉBIL	Menos de 2 mm
MODERADA	entre 2.1 y 15 mm
FUERTE	entre 15.1 y 30 mm
MUY FUERTE	entre 30.1 y 60 mm
TORRENCIAL	más de 60 mm

*Catalogación de las intensidades de lluvia según AEMET*

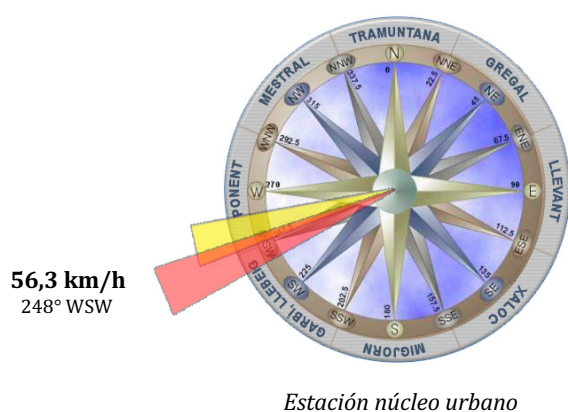
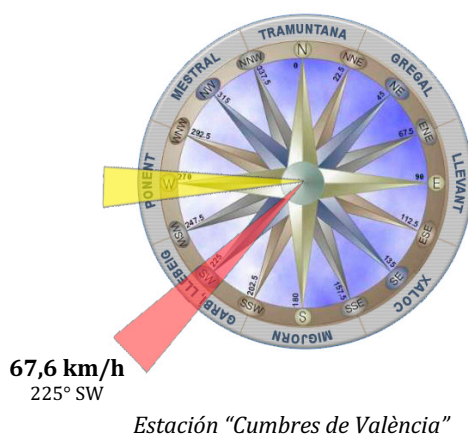


*Evolución lluvia acumulada en MOIXENT (Cumbres de València) el 20/04/22 (en l/m<sup>2</sup>)*  
<https://inforatge.com/meteo-moixent>



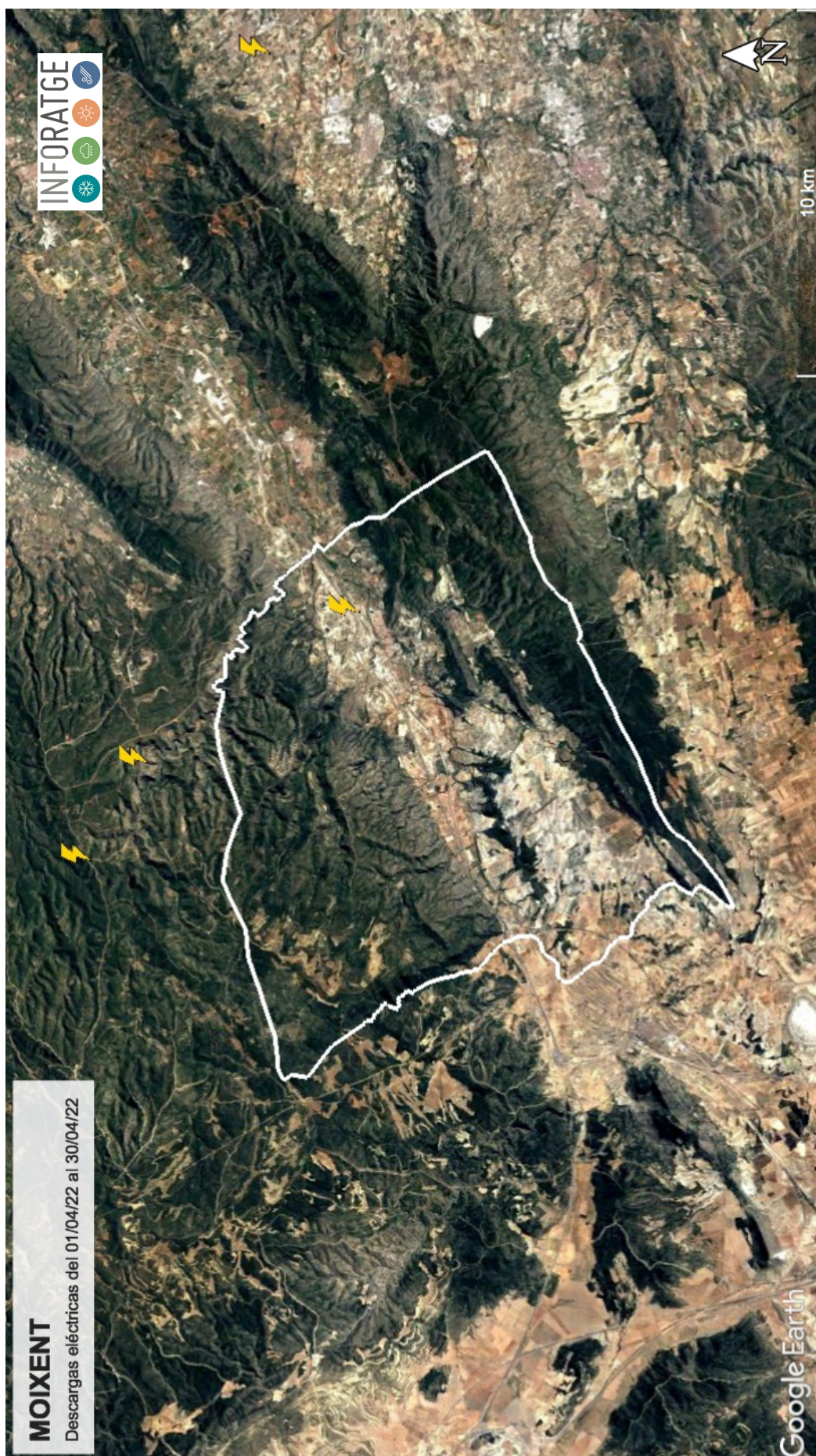
## VIENTO

Analizando las ráfagas máximas diarias registradas en MOIXENT entre el 01 y el 30 de abril del 2022, la ráfaga de viento más alta la registró la estación de “Cumbres de València” con **67,6 km/h el sábado 23 a las 16:30 con dirección 225° SW** (*garbí, llebeig*). No se descarta que en cualquier otro punto del municipio se llegaran a superar los 75 km/h debido a la orografía del término municipal.



- Ráfaga de viento máxima sábado 23
- Dirección dominante de viento sábado 23

## DESCARGAS ELÉCTRICAS

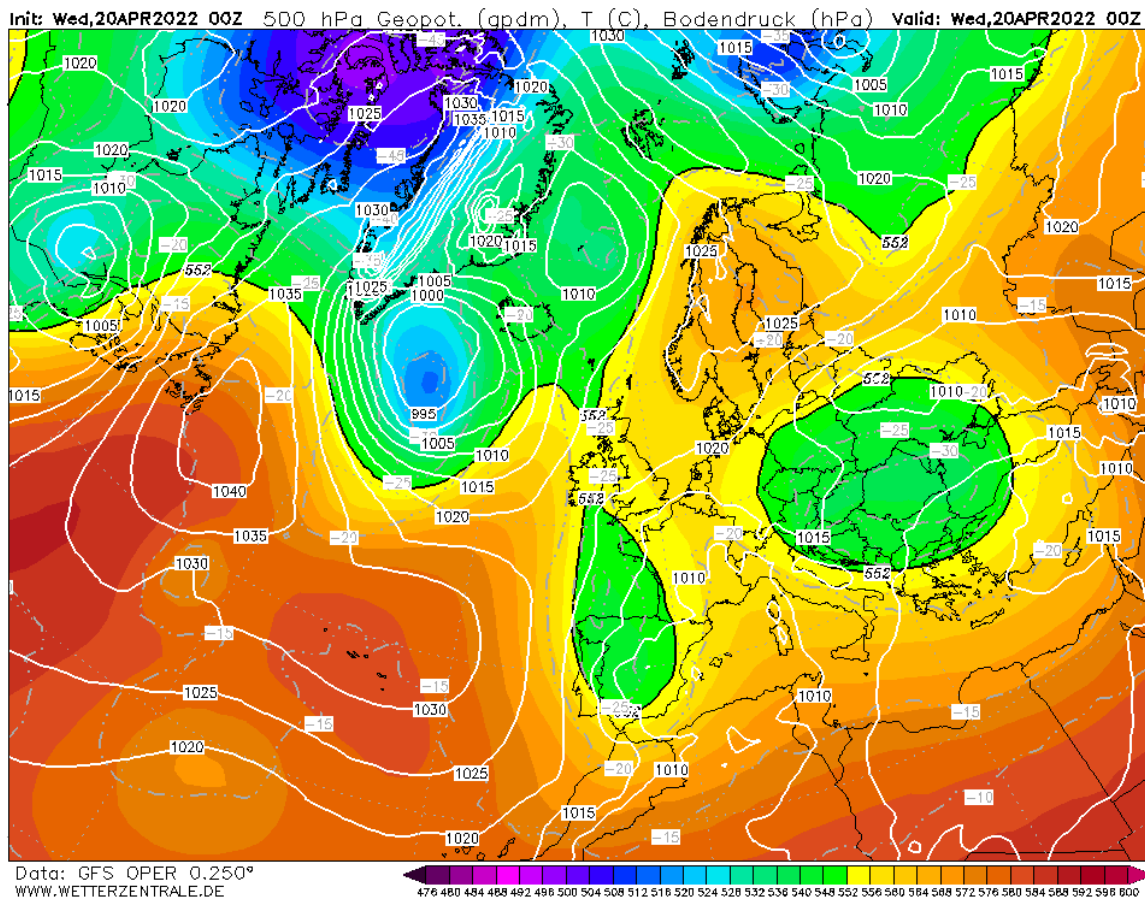


Geolocalización de las descargas eléctricas ` nube-tierra` registradas en el término municipal de MOIXENT y alrededores entre el 01 y el 30/04/22  
Fuente descargas: AEMET Agencia Estatal de Meteorología // Cartografía: © Instituto Geográfico Nacional de España



## SITUACIÓN SINÓPTICA

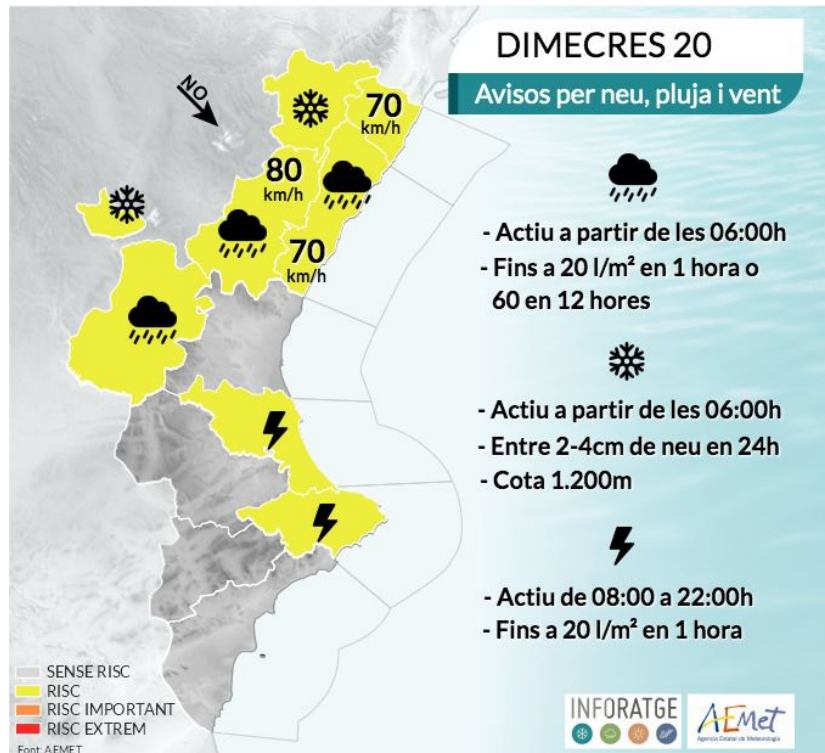
La situación sinóptica del **miércoles 20 de abril de 2022** vino definida por la formación de una **DANA** (Depresión Aislada en Niveles Altos) que avanzó desde el norte de la Península Ibérica hacia las Islas Baleares, y que estuvo combinada por una pequeña **Borrasca en Superficie** situada enfrente del Cabo de la Nao, que favoreció un aumento de la inestabilidad en nuestro territorio en forma de tormentas que, desde el mar, se desplazaron hacia el interior de la Comunidad Valenciana, mostrando actividad convectiva. Estas tormentas fueron localmente fuertes, estuvieron acompañadas de aparato eléctrico en algunos puntos de la zona litoral y prelitoral de nuestro territorio y, a su vez, acompañada de vientos fuertes con rachas muy fuertes.



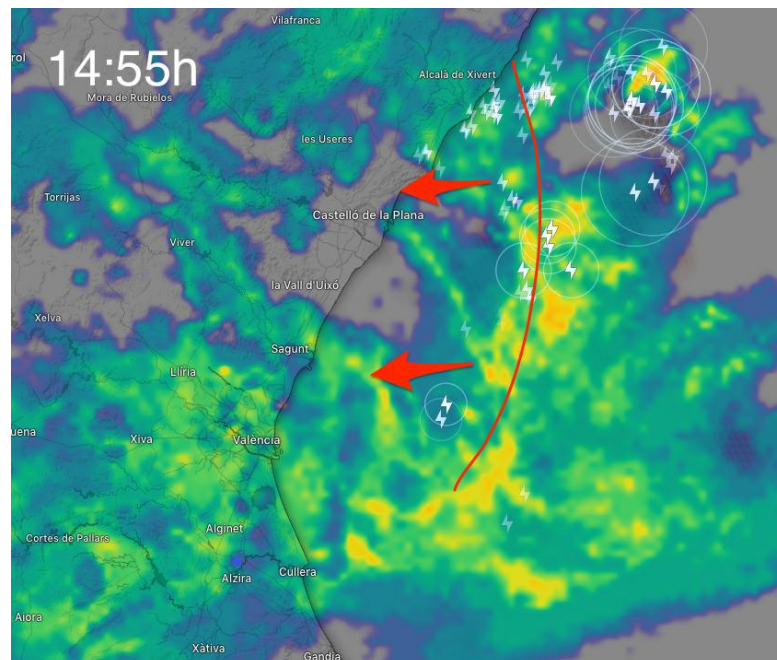
**Situación sinóptica del miércoles 20-04-2022 (00Z).**  
**Geopotencial a 500hPa y mapa de superficie.**

*El avance de una DANA avanzando desde el Norte de la Península Ibérica hacia las Islas Baleares, combinada con una pequeña Borrasca en Superficie situada enfrente del Cabo de la Nao, provocó un aumento de la inestabilidad y presencia de algunas tormentas localmente fuertes en nuestro territorio, con aparato eléctrico y a su vez acompañada de vientos fuertes, con rachas muy fuertes en la Comunidad Valenciana.*

*(Fuente: Wetterzentrale.de / Modelo: GFS)*



**Mapas de avisos por lluvias, tormentas, nieve y viento activado el miércoles 20-04-2022**  
(Fuente: AEMET / Infografía: Inforatge)



**Imagen del radar correspondiente al miércoles 20-04-2022 (14:55h)**

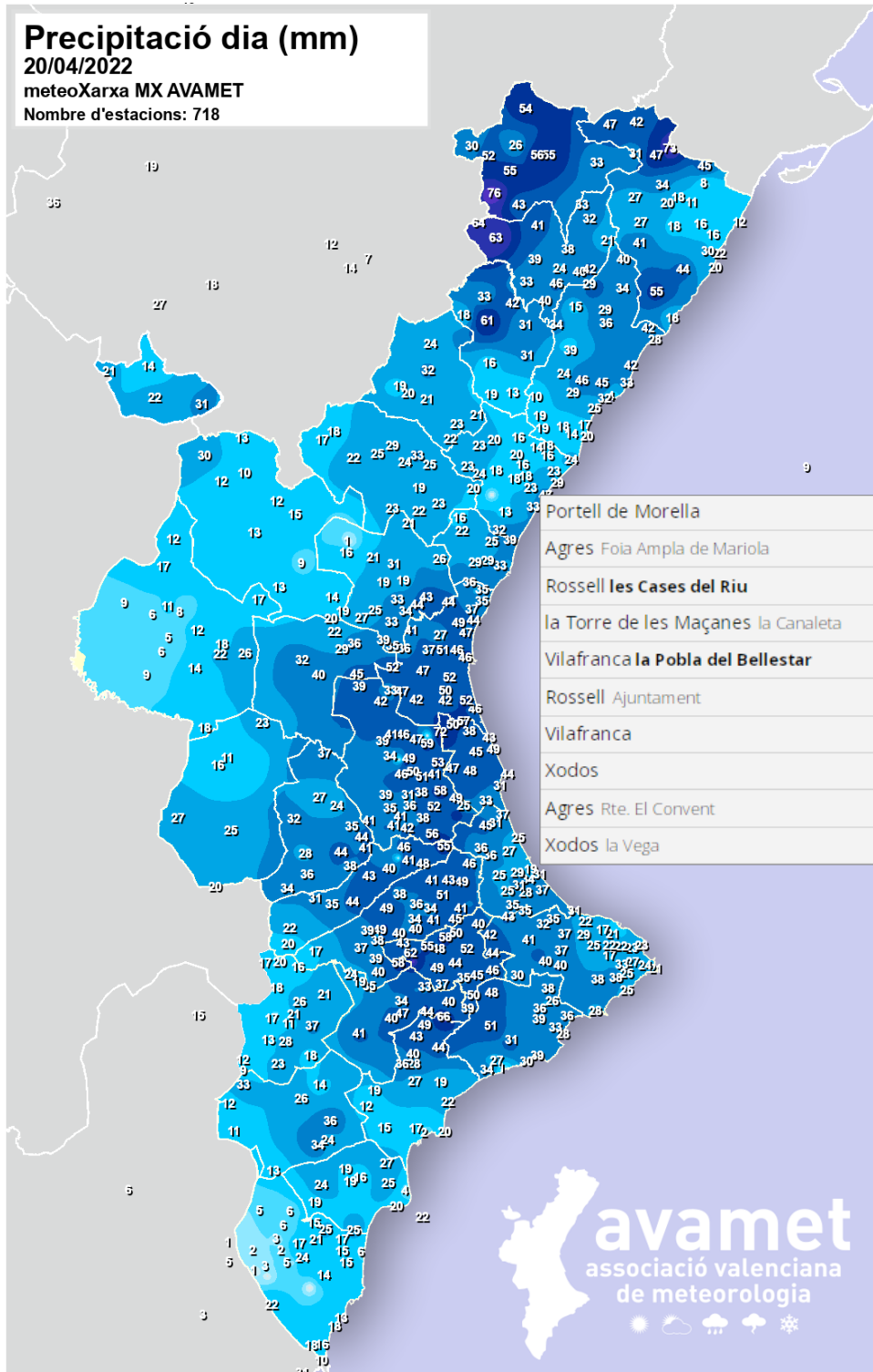
*En esta captura se aprecia la línea de lluvias fuertes y tormentas que, desde el mar, avanzó hacia el litoral de Castellón y litoral norte de Valencia.*  
(Radar: AEMET - Mapa: Windy.com)

# Precipitació dia (mm)

20/04/2022

meteoXarxa MX AVAMET

Nombre d'estacions: 718



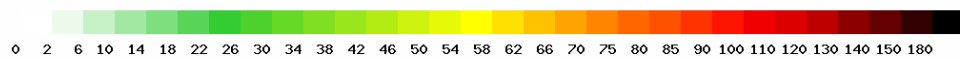
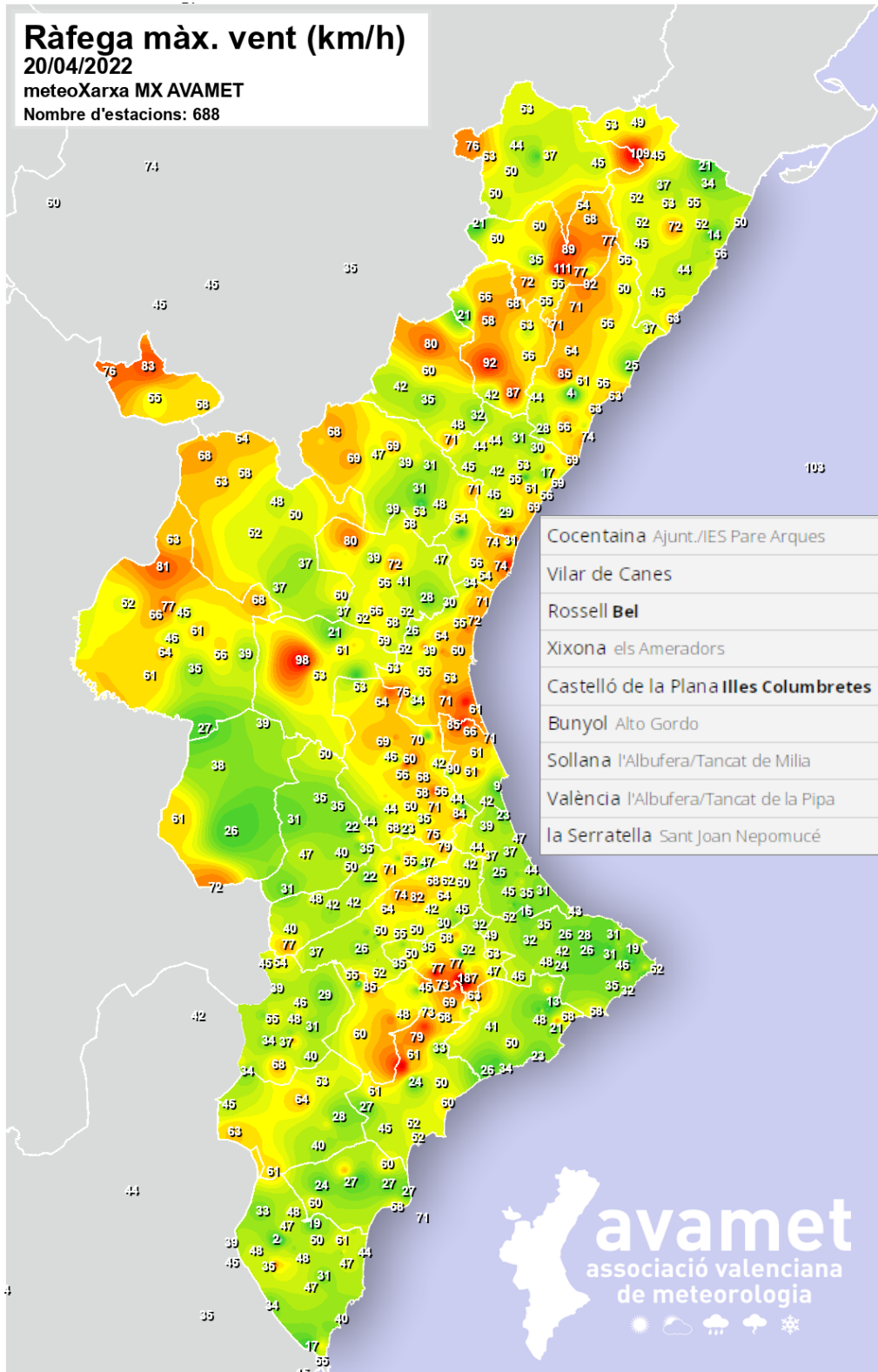
**Distribución y precipitaciones máximas registradas el miércoles 20-04-2022**  
(Fuente: AVAMET- Inforatge)

# Ràfega màx. vent (km/h)

20/04/2022

meteoXarxa MX AVAMET

Nombre d'estacions: 688



**Distribución y principales rachas de viento registradas el miércoles 20-04-2022**  
(Fuente: AVAMET- Inforatge)





Carrer del Mar, 14, 1<sup>º</sup>, 2  
46003 València  
admin@inforatge.com